

METALTOP

LE CATALOGUE PREPARATEUR SURFACE

FDS disponible sur simple demande sur le site www.metaltop.fr ou au 04 70 28 93 00

METALTOP avenue des Rimords 03410 DOMERAT

Tel: 04 70 28 93 00 Fax: 04 70 28 93 01 www.metaltop.fr



ACTIVATEUR ROUILLE

ACIDE OXYDANT

Activateur rouille pour obtenir rapidement un bel effet de rouille sur vos métaux ferreux.

AVANTAGES

Accélère la formation de la rouille sur le fer.
Oxydation grâce à des agents acides réactifs.
Action rapide sur tous types de métaux ferreux.
Bel effet d'enrouillement en ferronnerie d'art.

RENDEMENT

Brosse : prêt à l'emploi pour 15 à 20 m² / l.
Rouleau : prêt à l'emploi pour 15 à 20 m² / l.
Trempe : 1 l / 1 l d'eau.

DILUANT

Eau.

RECOMMANDATIONS

Proscrire tout mélange avec des produits alcalin afin d'éviter de provoquer des réactions dangereuses.
Veiller à protéger toutes les surfaces non concernées par le traitement pour ne pas les endommager.
Effectuer impérativement un essai préalable sur surfaces sensibles non identifiées ou usagées.
Respecter un temps de contact de 60 minutes minimum avant de rincer abondamment à l'eau.
Rincer immédiatement à grande eau en cas de déversement accidentel sur des surfaces sensibles.
Refermer soigneusement l'emballage après usage et le stocker dans un lieu sec à l'abri du gel.

CARACTERISTIQUES

Aspect : Liquide
Taux cov : 0 g/l
Viscosité : Moins de 2 mn
Densité : Plus de 1 kg/l
Étiquetage : GHS05, GHS07
Teintes : Incolore
Séchage Hp : 30 mn
Séchage Rec : 02 h
Emission : cov-A+



La fiche conseils...

Un activateur de rouille efficace doit assurer une parfaite action d'oxydation sur tout type de métaux ferreux.

- 1 - Lire attentivement l'étiquette sur les précautions d'emploi, le dosage et l'application conseillés.
- 2 - Porter des vêtements de protection spécifiques tels lunettes, gants imperméables et bottes.
- 3 - Eviter d'utiliser l'activateur de rouille sur une surface trop chaude lors d'exposition au soleil.
- 4 - Veiller à protéger toutes les surfaces non concernées par le traitement pour ne pas les endommager.
- 5 - Effectuer impérativement un essai préalable pour se garantir d'une totale innocuité sur le support.
- 8 - Diluer à l'eau chaude ou tiède pour augmenter l'efficacité d'action de l'activateur de rouille.
- 6 - Possibilité d'utiliser l'activateur de rouille dilué à 50/50 dans l'eau en trempé dans un bac plastique.
- 7 - Laisser l'activateur de rouille agir 60 mn afin de bien le rincer avant toute application de vernis métal.



FDS disponible sur simple demande sur le site www.metaltop.fr ou au 04 70 28 93 00

METALTOP avenue des Rimords 03410 DOMERAT
Tel: 04 70 28 93 00 Fax: 04 70 28 93 01 www.metaltop.fr



DECAPANT PEINTURE

MIXTE ALCOOLS

Décapant peinture pour éliminer tous types de peintures, lasures ou vernis mono composant.

AVANTAGES

Action rapide en moins de 30 mn.
Décape en profondeur sans noircir.
Ne dégrade pas les supports.
Sans soude, potasse ou ammoniacque.

RENDEMENT

Brosse : prêt à l'emploi pour 4 à 5 m² / l.
Pulvérisateur : prêt à l'emploi pour 5 à 6 m² / l.
Pistolet : prêt à l'emploi pour 5 à 6 m² / l.

DILUANT

Eau.

RECOMMANDATIONS

Effectuer impérativement un essai préalable sur peintures ou vernis non identifiés.

Prendre les précautions d'usages sur les surfaces sensibles afin d'éviter toutes dégradations.

Scarifier superficiellement la surface si le nombre de couches à éliminer est trop important.

Appliquer le décapant peinture à la brosse ou à la spatule en 2 à 3 couches épaisses au minimum.

Laissez agir le décapant de 30 à 60 mn selon le nombre de couche à décapier.

Éliminer les résidus ramollis avec une spatule ou un grattoir avant de bien rincer la surface à l'eau chaude.

CARACTERISTIQUES

Aspect : Liquide

Point éclair : Moins de 23°C

Viscosité : Moins de 2 mn

Densité : Plus de 1 kg/l

Étiquetage : GHS02, GHS07

Teintes : Incolore

Séchage Hp : 30 mn

Séchage Rec : 2 h



La fiche conseils...

Un décapant peinture efficace doit éliminer facilement les peintures, vernis ou lasures sans jamais agresser le support.

- 1 - Porter des vêtements de protection spécifiques tels lunettes, gants et masque respiratoire.
- 2 - Éviter l'utilisation du décapant lorsque la surface est trop chaude lors d'exposition prolongée au soleil.
- 3 - Effectuer impérativement un essai préalable pour se garantir d'une totale innocuité sur le support.
- 4 - Étaler le décapant en couches épaisses sur la peinture à l'aide d'une brosse ou d'une spatule.
- 5 - Laisser bien agir le décapant un minimum de 30 à 60 mn selon le nombre de couche à décapier.
- 6 - Gratter avec la spatule ou le couteau à peindre pour enlever le film dès qu'il se boursouffle.
- 7 - Éliminer les dernières traces de peinture ou vernis en les grattant avec une brosse métallique.
- 8 - Rincer la surface à l'eau claire et laissez sécher avant le recouvrement d'une finition éventuelle.



FDS disponible sur simple demande sur le site www.metaltop.fr ou au 04 70 28 93 00

METALTOP avenue des Rimords 03410 DOMERAT
Tel: 04 70 28 93 00 Fax: 04 70 28 93 01 www.metaltop.fr



DEROCHANT GALVA

ACIDE

Dérochant galva pour dérocher et passiver les métaux non ferreux avant toute mise en peinture.

AVANTAGES

Promoteur d'adhérence pour les peintures.
Dérochage de tous types de métaux non ferreux.
Action ultra rapide en moins de 30 mn.
Passivation des métaux évitant les oxydes.

RENDEMENT

Brosse : prêt à l'emploi pour 15 à 20 m² / l.
Rouleau : prêt à l'emploi pour 15 à 20 m² / l.
Trempe : prêt à l'emploi

DILUANT

Eau.

RECOMMANDATIONS

Proscrire tout mélange avec des produits alcalin afin d'éviter de provoquer des réactions dangereuses.
Veiller protéger toutes les surfaces non concernées par le traitement pour ne pas les endommager.
Effectuer impérativement un essai préalable sur surfaces sensibles non identifiées ou usagées.
Diluer à l'eau chaude ou tiède pour augmenter l'efficacité d'action du dérochant galva.
Laisser agir 30 mn avant d'effectuer un rinçage abondant et soigné à la machine haute pression.
Laisser parfaitement sécher le support avant d'entamer une éventuelle mise en peinture.

CARACTERISTIQUES

Aspect : Liquide
Taux cov : 0 g/l
Viscosité : Moins de 2 mn
Densité : Plus de 1 kg/l
Étiquetage : GHS05, GHS07
Teintes : Incolore
Séchage Hp : 30 mn
Séchage Rec : 12 h
Emission : cov-A+



La fiche conseils...

Un dérochant galva efficace doit assurer un parfait dérochage afin de promouvoir l'adhérence de la peinture.

- 1 - Lire attentivement l'étiquette sur les précautions d'emploi, le dosage et l'application conseillés.
- 2 - Porter des vêtements de protection spécifiques tels lunettes, gants imperméables et bottes.
- 3 - Eviter l'utilisation du dérochant lorsque la surface est trop chaude lors d'exposition prolongée au soleil.
- 4 - Effectuer impérativement un essai préalable pour se garantir d'une totale innocuité sur le support.
- 5 - Protéger toutes les surfaces non concernées par le traitement pour ne pas les endommager.
- 6 - Laisser le dérochant agir 30 mn afin de bien mater la surface puis rincer abondamment à l'eau.
- 7 - Attendre que le métal déroché sèche parfaitement avant d'entamer une éventuelle mise en peinture.
- 8 - Veiller à bien refermer l'emballage après l'usage afin d'éviter tous risques d'évaporations.



FDS disponible sur simple demande sur le site www.metaltop.fr ou au 04 70 28 93 00

METALTOP avenue des Rimords 03410 DOMERAT
Tel: 04 70 28 93 00 Fax: 04 70 28 93 01 www.metaltop.fr



NEUTRALISANT CIMENT

BASE ACIDE

neutralisant ciment pour bien préparer vos sols en ciment avant toute mise en peinture.

AVANTAGES

Neutralisation efficace de la laitance du ciment.
Puissant extracteur des graisses et souillures.
Pouvoir de pénétration pour un bon nettoyage.
Biodégradable selon la législation en vigueur.

RENDEMENT

Peu sale : 1 l / 10 l d'eau pour 30 m².
Sale : 1 l / 5 l d'eau pour 15 m².
Très sale : 1 l / 1 l d'eau pour 5 m².

DILUANT

Eau.

RECOMMANDATIONS

Proscrire tout mélange avec des produits alcalin afin d'éviter de provoquer des réactions dangereuses.
Veiller protéger toutes les surfaces non concernées par le traitement pour ne pas les endommager.
Effectuer impérativement un essai préalable sur surfaces sensibles non identifiées ou usagées.
Diluer à l'eau chaude ou tiède pour augmenter l'efficacité d'action du neutralisant ciment.
Laisser agir 15 à 20 mn avant d'effectuer un rinçage abondant et soigné à la machine haute pression.
Laisser parfaitement sécher le support avant d'entamer une éventuelle mise en peinture.

CARACTERISTIQUES

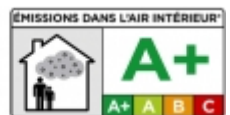
Aspect : Liquide
Taux cov : 0 g/l
Viscosité : Moins de 2 mn
Densité : Plus de 1 kg/l
Étiquetage : GHS05, GHS07
Teintes : Incolore
Séchage Hp : 20 mn
Séchage Rec : 2 h
Emission : cov-A+



La fiche conseils...

Un neutralisant ciment permettra de réaliser un nettoyage en profondeur des surfaces sans jamais les agresser.

- 1 - Vider préalablement le matériel mobile du bâtiment avant de procéder à toute action de nettoyage.
- 2 - Eliminer au balai ou à l'aspirateur les poussières ou les dépôts non adhérents pouvant gêner l'opération.
- 3 - Lire attentivement l'étiquette sur les précautions d'emploi, le dosage et l'application du neutralisant ciment.
- 4 - Porter les vêtements de protection spécifique tels lunettes, gants, imperméables et bottes.
- 5 - Eviter l'application du détergent lorsque la surface est trop chaude lors d'exposition prolongée
- 6 - Utiliser de l'eau chaude ou tiède afin d'améliorer l'efficacité et la rapidité du neutralisant ciment.
- 7 - Ne jamais surconcentrer le neutralisant ciment sans essai préalable pour une totale innocuité.
- 8 - Rincer abondamment après le nettoyage afin d'éviter les traces ou les auréoles après séchage.



FDS disponible sur simple demande sur le site www.metaltop.fr ou au 04 70 28 93 00

METALTOP avenue des Rimords 03410 DOMERAT
Tel: 04 70 28 93 00 Fax: 04 70 28 93 01 www.metaltop.fr



DECAPANT GEL

MIXTE ALCOOLS

Décapant en gel anti-coulures pour éliminer cires, peintures ou vernis mono composant.

AVANTAGES

Action rapide en moins de 30 mn.
Formule gélifiée ne coulant pas.
Ne dégrade pas les supports.
Sans soude, potasse ou ammoniacque.

RENDEMENT

Brosse : prêt à l'emploi pour 4 à 5 m² / l.
Pulvérisateur : prêt à l'emploi pour 5 à 6 m² / l.
Pistolet : prêt à l'emploi pour 5 à 6 m² / l.

DILUANT

Eau

RECOMMANDATIONS

Effectuer impérativement un essai préalable sur peintures ou vernis non identifiés.

Prendre les précautions d'usages sur les surfaces sensibles afin d'éviter toutes dégradations.

Scarifier superficiellement la surface si le nombre de couches à éliminer est trop important.

Appliquer le décapant gel à la brosse ou à la spatule en 2 à 3 couches épaisses au minimum.

Laissez agir le décapant de 30 à 60 mn selon le nombre de couche à décaper.

Éliminer les résidus ramollis avec une spatule ou un grattoir avant de bien rincer la surface à l'eau chaude.

CARACTERISTIQUES

Aspect : Gel

Point éclair : Moins de 23°C

Viscosité : Moins de 2 mn

Densité : Plus de 1 kg/l

Étiquetage : GHS02, GHS07

Teintes : Incolore

Séchage Hp : 30 mn

Séchage Rec : 2 h



La fiche conseils...

Un décapant gel efficace doit éliminer facilement les peintures, vernis ou lasures sans jamais agresser le support.

- 1 - Porter des vêtements de protection spécifiques tels lunettes, gants et masque respiratoire.
- 2 - Éviter l'utilisation du décapant lorsque la surface est trop chaude lors d'exposition prolongée au soleil.
- 3 - Effectuer impérativement un essai préalable pour se garantir d'une totale innocuité sur le support.
- 4 - Étaler le décapant en couches épaisses sur la peinture à l'aide d'une brosse ou d'une spatule.
- 5 - Laisser bien agir le décapant un minimum de 30 à 60 mn selon le nombre de couche à décaper.
- 6 - Gratter avec la spatule ou le couteau à peindre pour enlever le film dès qu'il se boursouffle.
- 7 - Éliminer les dernières traces de peinture ou vernis en les grattant avec une brosse métallique.
- 8 - Rincer la surface à l'eau claire et laissez sécher avant le recouvrement d'une finition éventuelle.



FDS disponible sur simple demande sur le site www.metaltop.fr ou au 04 70 28 93 00

METALTOP avenue des Rimords 03410 DOMERAT
Tel: 04 70 28 93 00 Fax: 04 70 28 93 01 www.metaltop.fr



DEROILLANT PHOSPHATANT

ACIDE

Dérouillant métal pour éliminer la rouille sur des métaux rouillés, oxydés ou corrodés.

AVANTAGES

Application directe sur métaux rouillés.
Pouvoir d'auto étalement dans la rouille.
Action rapide sur tous types de métaux.
Désoxydation de la rouille jusqu'au métal sain.

RENDEMENT

Brosse : prêt à l'emploi pour 15 à 20 m² / l.
Rouleau : prêt à l'emploi pour 15 à 20 m² / l.
Trempe : prêt à l'emploi

DILUANT

Eau.

RECOMMANDATIONS

Proscrire tout mélange avec des produits alcalin afin d'éviter de provoquer des réactions dangereuses.
Veiller à protéger toutes les surfaces non concernées par le traitement pour ne pas les endommager.
Effectuer impérativement un essai préalable sur surfaces sensibles non identifiées ou usagées.
Respecter un temps de contact de 45 minutes minimum avant de rincer abondamment à l'eau.
Rincer immédiatement à grande eau en cas de déversement accidentel sur des surfaces sensibles.
Refermer soigneusement l'emballage après usage et le stocker dans un lieu sec à l'abri du gel.

CARACTERISTIQUES

Aspect : Liquide
Taux cov : 0 g/l
Viscosité : Moins de 2 mn
Densité : Plus de 1 kg/l
Étiquetage : GHS05, GHS07
Teintes : Incolore
Séchage Hp : 30 mn
Séchage Rec : 12 h
Emission : cov-A+



La fiche conseils...

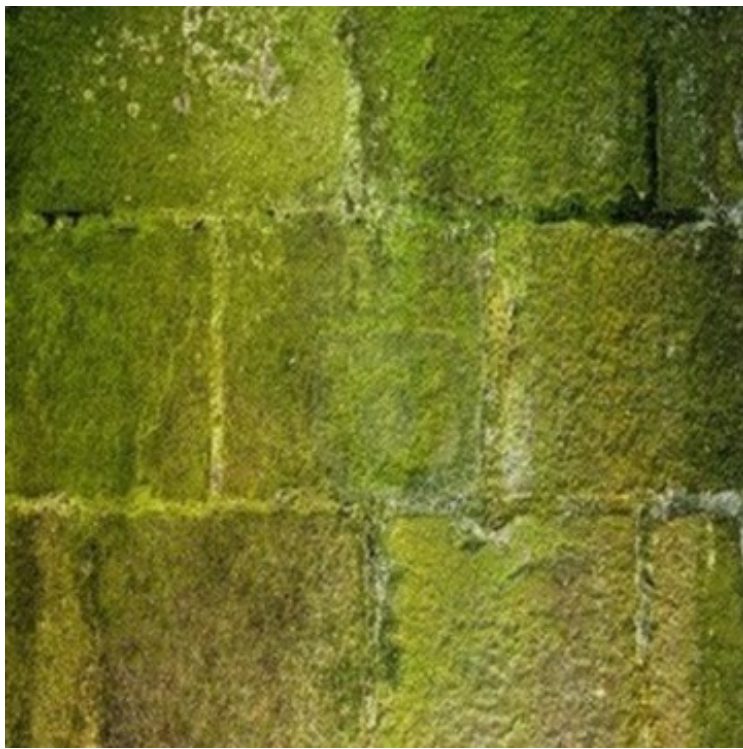
Un dérouillant phosphatant efficace doit assurer une parfaite désoxydation de la rouille jusqu'au métal sain.

- 1 - Lire attentivement l'étiquette sur les précautions d'emploi, le dosage et l'application conseillés.
- 2 - Porter des vêtements de protection spécifiques tels lunettes, gants imperméables et bottes.
- 3 - Eviter l'utilisation du dérouillant lorsque la surface est trop chaude lors d'exposition prolongée au soleil.
- 4 - Eliminer succinctement la rouille ou la calamine excédentaire pour une surface de degré de soin 1.
- 5 - Effectuer impérativement un essai préalable pour se garantir d'une totale innocuité sur le support.
- 8 - Insister jusqu'à saturation totale sur les plaques de rouille plus importantes avant traitement complet.
- 6 - Utiliser de préférence le dérouillant phosphatant en trempé dans un bac plastique pour un meilleur résultat.
- 7 - Laisser le dérouillant phosphatant agir 30 mn afin de bien éliminer l'oxydation puis le rincer à l'eau.



FDS disponible sur simple demande sur le site www.metaltop.fr ou au 04 70 28 93 00

METALTOP avenue des Rimords 03410 DOMERAT
Tel: 04 70 28 93 00 Fax: 04 70 28 93 01 www.metaltop.fr



ANTI MOUSSE PRET EMPLOI

ALCALIN

Anti mousse pour détruire en profondeur les mousses sur toiture, façade, pignon ou mur.

AVANTAGES

Résultat spectaculaire visible immédiatement.
Action curative pour une dévitalisation totale.
Pénétration élevée pour un parfait traitement.
Non toxique en conditions normales d'emploi.

RENDEMENT

brosse : prêt à l'emploi pour 10 à 15 m² / kg.
lave pont : prêt à l'emploi pour 10 à 15 m² / kg.
Pulvérisation : prêt à l'emploi pour 10 à 15 m² / kg.

DILUANT

Eau.

RECOMMANDATIONS

Eviter de traiter par forte chaleur, grand froid, gel, vent fort, pluie ou importante pollution atmosphérique.
Ne pas utiliser l'anti mousse prêt emploi pour le gazon afin de ne pas détruire les végétaux sensibles.
Protéger très soigneusement les surfaces sensibles aux produits basiques afin d'éviter tous dommages.
Proscrire tout mélange avec des produits acides afin d'éviter de provoquer des réactions dangereuses.
Travailler perpendiculairement au support avec un pulvérisateur avec jets dirigés et cache de protection.
Pulvériser à refus pour une meilleure imprégnation des thallophytes à détruire et laisser agir sans rincer.

CARACTERISTIQUES

Aspect : Liquide
Point éclair : Sans
Taux cov : 0 g/l
Viscosité : Moins de 2 mn
Densité : Plus de 1 kg/l
Etiquetage : GHS05, GHS07
Teintes : Jaune
Emission : cov-A+



La fiche conseils...

Un antimousse doit permettre de dévitaliser totalement les mousses sans jamais agresser le support.

- 1 - Eliminer les poussières ou les dépôts non adhérents pouvant gêner l'opération de traitement.
- 2 - Lire attentivement l'étiquette sur l'emploi, le dosage et l'application de l'anti mousse prêt emploi.
- 3 - Porter les vêtements de protection spécifique tels lunettes, gants, imperméables et bottes.
- 4 - Eviter l'application de l'antimousse lorsque la surface est trop chaude lors d'exposition prolongée.
- 5 - Ne jamais surconcentrer l'anti mousse prêt emploi sans essai préalable pour une totale innocuité.
- 6 - Appliquer l'antimousse au pulvérisateur en saturant les thallophytes à détruire jusqu'à refus.
- 7 - Laisser les mousses absorber le traitement pendant 1 heure afin qu'il pénètre bien en profondeur.
- 8 - Renouveler 2 à 3 fois l'opération de traitement pour bien saturer la totalité des mousses.



FDS disponible sur simple demande sur le site www.metaltop.fr ou au 04 70 28 93 00

METALTOP avenue des Rimords 03410 DOMERAT
Tel: 04 70 28 93 00 Fax: 04 70 28 93 01 www.metaltop.fr



DEGRAISSANT INDUSTRIEL

TENSIO ACTIFS

Dégraissant industriel peu moussant pour nettoyer à la machine vos surfaces grasses.

AVANTAGES

Action de pénétration, dissolution et saponification.
Faiblement moussant pour une utilisation machine.
Sans risque d'agression des supports courants.
Biodégradable selon la législation en vigueur.

RENDEMENT

Peu sale : 1 l / 100 l d'eau pour 200 m²
Sale : 1 l / 50 l d'eau pour 100 m².
Très sale : 1 l / 10 l d'eau pour 20 m².

DILUANT

Eau.

RECOMMANDATIONS

Proscrire tout mélange avec des produits acides afin d'éviter de provoquer des réactions dangereuses.
Veiller à protéger toutes les surfaces non concernées par le traitement pour ne pas les endommager.
Effectuer impérativement un essai préalable sur surfaces sensibles non identifiées ou usagées.
Diluer à l'eau chaude ou tiède pour augmenter l'efficacité d'action du dégraissant industriel.
Frotter à la brosse lors de l'utilisation du détergent pour en augmenter l'efficacité.
Laisser agir 15 à 20 mn avant d'effectuer un rinçage abondant et soigné à la machine haute pression.

CARACTERISTIQUES

Aspect : Liquide
Point éclair : Sans
Taux cov : 0 g/l
Viscosité : Moins de 2 mn
Densité : Plus de 1 kg/l
Etiquetage : GHS05, GHS07
Teintes : Jaune
Emission : cov-A+



La fiche conseils...

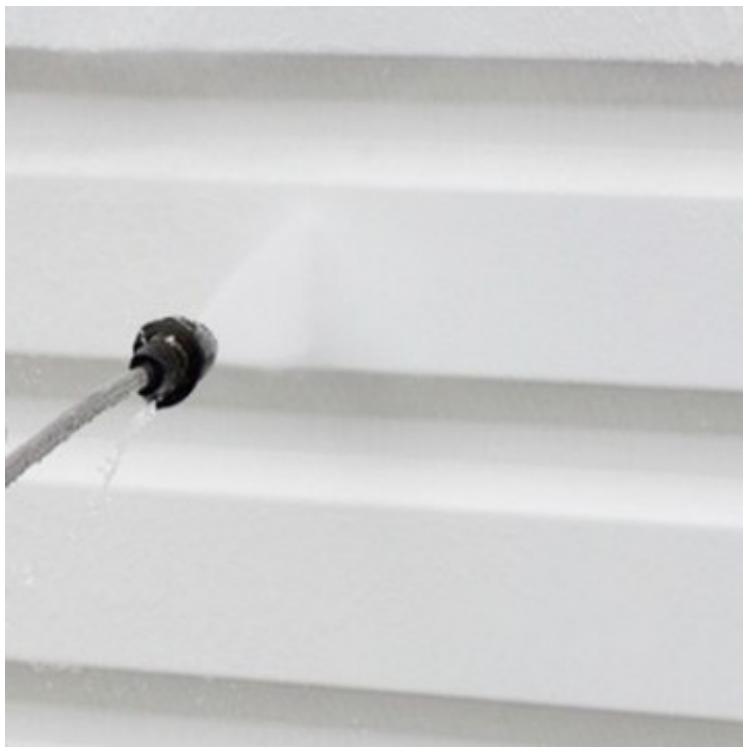
Un dégraissant industriel permettra de réaliser un nettoyage en profondeur des surfaces sans jamais les agresser.

- 1 - Vider préalablement le matériel mobile du bâtiment avant de procéder à toute action de nettoyage.
- 2 - Eliminer au balai ou à l'aspirateur les poussières ou les dépôts non adhérents pouvant gêner l'opération.
- 3 - Lire attentivement l'étiquette sur l'emploi, le dosage et l'application du dégraissant industriel.
- 4 - Porter les vêtements de protection spécifique tels lunettes, gants, imperméables et bottes.
- 5 - Eviter l'application du détergent lorsque la surface est trop chaude lors d'exposition prolongée
- 6 - Utiliser de l'eau chaude ou tiède afin d'améliorer l'efficacité et la rapidité du dégraissant sol.
- 7 - Ne jamais surconcentrer le dégraissant sol sans essai préalable pour une totale innocuité.
- 8 - Rincer abondamment après le nettoyage afin d'éviter les traces ou les auréoles après séchage.



FDS disponible sur simple demande sur le site www.metaltop.fr ou au 04 70 28 93 00

METALTOP avenue des Rimords 03410 DOMERAT
Tel: 04 70 28 93 00 Fax: 04 70 28 93 01 www.metaltop.fr



NETTOYANT FACADE

COMPLEXE ALCALIN

Nettoyant façade pour mater les supports afin de faciliter l'adhérence des peintures.

AVANTAGES

Promoteur d'adhérence avant mise en peinture.
Dissolution des souillures organiques et végétales.
Destruction express des mousses ou moisissures.
Biodégradable selon la législation sur l'environnement.

RENDEMENT

Peu sale : 1 l / 20 l d'eau pour 40 m² / kg.
Sale : 1 l / 5 l d'eau pour 10 m² / kg.
Très sale : 1 l / 2 l d'eau pour 5 m² / kg.

DILUANT

Eau.

RECOMMANDATIONS

Ne jamais mélanger avec un autre produit pour ne pas provoquer de réactions dangereuses.
Rincer obligatoirement et abondamment à l'eau le produit avant qu'il sèche.
N'entamer les travaux qu'après séchage complet du support pour assurer une bonne adhérence.
Protéger sérieusement toutes les zones non concernées par l'application du produit.
Interdire l'utilisation du produit sur supports chauds ou fortement ensoleillés.
Refermer soigneusement l'emballage après usage et stocker dans un endroit sec à l'abri du gel.

CARACTERISTIQUES

Aspect : Liquide
Point éclair : Sans
Taux cov : 0 g/l
Viscosité : Moins de 2 mn
Densité : Plus de 1 kg/l
Etiquetage : GHS05, GHS07
Teintes : Ambrée
Emission : cov-A+



La fiche conseils...

Un dégraissant industriel permettra de réaliser un nettoyage en profondeur des surfaces sans jamais les agresser.

- 1 - Vider préalablement le matériel mobile du bâtiment avant de procéder à toute action de nettoyage.
- 2 - Eliminer au balai ou à l'aspirateur les poussières ou les dépôts non adhérents pouvant gêner l'opération.
- 3 - Lire attentivement l'étiquette sur les précautions d'emploi, le dosage et l'application du produit.
- 4 - Porter les vêtements de protection spécifique tels lunettes, gants, imperméables et bottes.
- 5 - Eviter l'application du détergent lorsque la surface est trop chaude lors d'exposition prolongée
- 6 - Utiliser de l'eau chaude ou tiède afin d'améliorer l'efficacité et la rapidité d'action du produit.
- 7 - Ne jamais surconcentrer le produit sans essai préalable pour une totale innocuité sur le support.
- 8 - Rincer abondamment après le nettoyage afin d'éviter les traces ou les auréoles après séchage.



FDS disponible sur simple demande sur le site www.metaltop.fr ou au 04 70 28 93 00

METALTOP avenue des Rimords 03410 DOMERAT
Tel: 04 70 28 93 00 Fax: 04 70 28 93 01 www.metaltop.fr



DEGRAISSANT SOL

ALCALIN

Dégraissant sol pour nettoyer vos sols d'atelier, garage, entrepôt, carrosserie ou industriel.

AVANTAGES

Effet matant pour améliorer l'adhérence des peintures.
Nettoyage actif en profondeur des souillures diverses.
Peu moussant pour une utilisation à la machine HP.
Biodégradable selon la législation en vigueur.

RENDEMENT

Peu sale : 1 l / 20 l d'eau pour 100 m².
Sale : 1 l / 10 l d'eau pour 50 m².
Très sale : 1 l / 2 l d'eau pour 10 m².

DILUANT

Eau.

RECOMMANDATIONS

Proscrire tout mélange avec des produits acides afin d'éviter de provoquer des réactions dangereuses.
Veiller à protéger toutes les surfaces non concernées par le traitement pour ne pas les endommager.
Effectuer impérativement un essai préalable sur surfaces sensibles non identifiées ou usagées.
Diluer à l'eau chaude ou tiède pour augmenter l'efficacité d'action du dégraissant sol.
Frotter à la brosse lors de l'utilisation du dégraissant pour en augmenter l'efficacité.
Laisser agir 15 à 20 mn avant d'effectuer un rinçage abondant et soigné à la machine haute pression.

CARACTERISTIQUES

Aspect : Liquide
Point éclair : Sans
Taux cov : 0 g/l
Viscosité : Moins de 2 mn
Densité : Plus de 1 kg/l
Étiquetage : GHS05, GHS07
Teintes : Jaune
Émission : cov-A+



La fiche conseils...

Un dégraissant sol permettra de réaliser un nettoyage en profondeur des surfaces sans jamais les agresser.

- 1 - Vider préalablement le matériel mobile du bâtiment avant de procéder à toute action de nettoyage.
- 2 - Eliminer au balai ou à l'aspirateur les poussières ou les dépôts non adhérents pouvant gêner l'opération.
- 3 - Lire attentivement l'étiquette sur les précautions d'emploi, dosage et application du dégraissant sol.
- 4 - Porter les vêtements de protection spécifique tels lunettes, gants, imperméables et bottes.
- 5 - Eviter l'application du détergent sol lorsque la surface est trop chaude lors d'exposition prolongée
- 6 - Utiliser de l'eau chaude ou tiède afin d'améliorer l'efficacité et la rapidité d'action du dégraissant sol.
- 7 - Ne jamais surconcentrer le dégraissant sol sans essai préalable pour une totale innocuité.
- 8 - Rincer abondamment après le nettoyage afin d'éviter les traces ou les auréoles après séchage.



FDS disponible sur simple demande sur le site www.metaltop.fr ou au 04 70 28 93 00

METALTOP avenue des Rimords 03410 DOMERAT
Tel: 04 70 28 93 00 Fax: 04 70 28 93 01 www.metaltop.fr



DEGRAISSANT UNIVERSEL

MIXTE TENSIO ACTIFS

Dégraissant très polyvalent pour nettoyer tous les types de souillures courantes.

AVANTAGES

Dégraissage surpuissant sur tous types de saillures.
Nettoyage polyvalent sans agression des surfaces.
Faiblement moussant en utilisation machine hp.
Sans trace, ni auréole ou traînée après séchage.

RENDEMENT

Peu sale : 1 l / 150 l d'eau pour 300 m² / kg.
Sale : 1 l / 50 l d'eau pour 30 m² / kg.
Très sale : 1 l / 10 l d'eau pour 20 m² / kg.

DILUANT

Eau.

RECOMMANDATIONS

Proscrire tous mélanges avec d'autres produits afin d'éviter des réactions dangereuses.
Ne pas utiliser le produit pur que ce soit manuellement ou en machine autolaveuse.
Toujours faire un essai préalable sur surfaces sensibles non identifiées ou usagées.
Ne pas employer sur surfaces chaudes afin de ne pas produire de traces ou d'auréoles.
Rincer abondamment et soigneusement à l'eau claire les surfaces après lavage.
Utiliser de l'eau chaude ou tiède pour augmenter l'efficacité et la rapidité d'action du produit.

CARACTERISTIQUES

Aspect : Liquide
Point éclair : Sans
Taux cov : 0 g/l
Viscosité : Moins de 2 mn
Densité : Plus de 1 kg/l
Etiquetage : GHS05, GHS07
Teintes : Jaune
Emission : cov-A+



La fiche conseils...

Un dégraissant universel permet de réaliser un nettoyage en profondeur des surfaces sans jamais les agresser.

- 1 - Vider préalablement le matériel mobile du bâtiment avant de procéder à toute action de nettoyage.
- 2 - Eliminer au balai ou à l'aspirateur les poussières ou les dépôts non adhérents pouvant gêner l'opération.
- 3 - Lire attentivement l'étiquette sur les précautions d'emploi, le dosage et l'application du produit.
- 4 - Porter les vêtements de protection spécifique tels lunettes, gants, imperméables et bottes.
- 5 - Eviter l'application du détergent lorsque la surface est trop chaude lors d'exposition prolongée
- 6 - Utiliser de l'eau chaude ou tiède afin d'améliorer l'efficacité et la rapidité d'action du produit.
- 7 - Ne jamais surconcentrer le produit sans essai préalable pour une totale innocuité sur le support.
- 8 - Rincer abondamment après le nettoyage afin d'éviter les traces ou les auréoles après séchage.



FDS disponible sur simple demande sur le site www.metaltop.fr ou au 04 70 28 93 00

METALTOP avenue des Rimords 03410 DOMERAT
Tel: 04 70 28 93 00 Fax: 04 70 28 93 01 www.metaltop.fr



ANTI MOUSSE CONCENTRE 5

ALCALIN

Anti mousse pour éliminer définitivement les mousses sur toiture, façade, pignon ou mur.

AVANTAGES

Très concentré d'où un emploi à faible dose.
Dévitalisation complète des thallophytes.
Pouvoir de pénétration remarquable.
Non toxique en condition normale d'emploi.

RENDEMENT

brosse : 1 kg / 4 l d'eau pour 40 à 50 m² / kg.
lave pont : 1 kg / 4 l d'eau pour 40 à 50 m² / kg.
Pulvérisation : 1 kg / 4 l d'eau pour 40 à 50 m² / kg.

DILUANT

Eau.

RECOMMANDATIONS

Eviter de traiter par forte chaleur, grand froid, gel, vent fort, pluie ou importante pollution atmosphérique.
Ne pas utiliser l'anti mousse concentré pour le gazon afin de ne pas détruire les autres végétaux sensibles.
Protéger très soigneusement les surfaces sensibles aux produits basiques afin d'éviter tous dommages.
Ne jamais utiliser l'anti mousse concentré sans dilution afin de garantir sa totale innocuité sur supports.
Travailler perpendiculairement au support avec un pulvérisateur avec jets dirigés et cache de protection.
Pulvériser à refus pour une meilleure imprégnation des thallophytes à détruire et laisser agir sans rincer.

CARACTERISTIQUES

Aspect : Liquide
Point éclair : Sans
Taux cov : 0 g/l
Viscosité : Moins de 2 mn
Densité : Plus de 1 kg/l
Etiquetage : GHS05, GHS07
Teintes : Incolore
Emission : cov-A+



La fiche conseils...

Un antimousse doit permettre de dévitaliser totalement les mousses sans jamais agresser le support.

- 1 - Eliminer les poussières ou les dépôts non adhérents pouvant gêner l'opération de traitement.
- 2 - Lire attentivement l'étiquette sur l'emploi, le dosage et l'application de l'anti mousse concentré.
- 3 - Porter les vêtements de protection spécifique tels lunettes, gants, imperméables et bottes.
- 4 - Eviter l'application de l'antimousse lorsque la surface est trop chaude lors d'exposition prolongée.
- 5 - Ne jamais surconcentrer l'anti mousse concentré sans essai préalable pour une totale innocuité.
- 6 - Appliquer l'antimousse au pulvérisateur en saturant les tallophytes à détruire jusqu'à refus.
- 7 - Laisser les mousses absorber le traitement pendant 1 heure afin qu'il pénètre bien en profondeur.
- 8 - Renouveler 2 à 3 fois l'opération de traitement pour bien saturer la totalité des mousses.



FDS disponible sur simple demande sur le site www.metaltop.fr ou au 04 70 28 93 00

METALTOP avenue des Rimords 03410 DOMERAT
Tel: 04 70 28 93 00 Fax: 04 70 28 93 01 www.metaltop.fr



ANTI MOUSSE CONCENTRE 10

ALCALIN

Anti mousse pour éliminer définitivement les mousses sur toiture, façade, pignon ou mur.

AVANTAGES

Très concentré d'où un emploi à faible dose.
Dévitalisation complète des thallophytes.
Pouvoir de pénétration remarquable.
Non toxique en condition normale d'emploi.

RENDEMENT

brosse : 1 kg / 9 l d'eau pour 80 à 100 m² / kg.
lave pont : 1 kg / 9 l d'eau pour 80 à 100 m² / kg.
Pulvérisation : 1 kg / 9 l d'eau pour 80 à 100 m² / kg.

DILUANT

Eau.

RECOMMANDATIONS

Eviter de traiter par forte chaleur, grand froid, gel, vent fort, pluie ou importante pollution atmosphérique.
Ne pas utiliser l'anti mousse concentré pour le gazon afin de ne pas détruire les autres végétaux sensibles.
Protéger très soigneusement les surfaces sensibles aux produits basiques afin d'éviter tous dommages.
Ne jamais utiliser l'anti mousse concentré sans dilution afin de garantir sa totale innocuité sur supports.
Travailler perpendiculairement au support avec un pulvérisateur avec jets dirigés et cache de protection.
Pulvériser à refus pour une meilleure imprégnation des thallophytes à détruire et laisser agir sans rincer.

CARACTERISTIQUES

Aspect : Liquide
Point éclair : Sans
Taux cov : 0 g/l
Viscosité : Moins de 2 mn
Densité : Plus de 1 kg/l
Etiquetage : GHS05, GHS07
Teintes : Incolore
Emission : cov-A+



La fiche conseils...

Un antimousse doit permettre de dévitaliser totalement les mousses sans jamais agresser le support.

- 1 - Eliminer les poussières ou les dépôts non adhérents pouvant gêner l'opération de traitement.
- 2 - Lire attentivement l'étiquette sur l'emploi, le dosage et l'application de l'anti mousse concentré.
- 3 - Porter les vêtements de protection spécifique tels lunettes, gants, imperméables et bottes.
- 4 - Eviter l'application de l'antimousse lorsque la surface est trop chaude lors d'exposition prolongée.
- 5 - Ne jamais surconcentrer le l'anti mousse concentré sans essai préalable pour une totale innocuité.
- 6 - Appliquer l'antimousse au pulvérisateur en saturant les tallophytes à détruire jusqu'à refus.
- 7 - Laisser les mousses absorber le traitement pendant 1 heure afin qu'il pénètre bien en profondeur.
- 8 - Renouveler 2 à 3 fois l'opération de traitement pour bien saturer la totalité des mousses.



FDS disponible sur simple demande sur le site www.metaltop.fr ou au 04 70 28 93 00

METALTOP avenue des Rimords 03410 DOMERAT
Tel: 04 70 28 93 00 Fax: 04 70 28 93 01 www.metaltop.fr