

METALTOP

LE CATALOGUE MENAGER

FDS disponible sur simple demande sur le site www.metaltop.fr ou au 04 70 28 93 00

METALTOP avenue des Rimords 03410 DOMERAT
Tel: 04 70 28 93 00 Fax: 04 70 28 93 01 www.metaltop.fr

EPONGE TRAVAUX

EPONGE POLYESTER

Eponge gros travaux ayant une très grande tenue à l'effilochement.

DESCRIPTION

EPONGE POLYESTER beige de grande dimension et de densité moyenne pour un usage lors de gros travaux de nettoyage grâce à une très grande résistance à l'effilochement.

DIMENSIONS

140 x 90 x 50 mm.



La fiche conseils...

Un nettoyant ménager efficace doit assurer un parfait dégraissage des souillures sans jamais agresser les surfaces.

- 1 - Sélectionner le nettoyant adéquat en fonction du type de salissures et de la surface à nettoyer.
- 2 - Lire attentivement l'étiquette sur les précautions d'emploi, le dosage et l'application conseillés.
- 3 - Eviter l'application du détergent lorsque la surface est trop chaude lors d'exposition prolongée au soleil.
- 4 - Utiliser de l'eau chaude ou tiède afin d'améliorer l'efficacité et la rapidité d'action du produit.
- 5 - Ne jamais surconcentrer le produit sans essai préalable pour une totale innocuité sur le support.
- 6 - Utiliser le produit ménager en pulvérisation, au chiffon ou à l'éponge en insistant bien sur les tâches.
- 7 - Laissez le nettoyant agir 10 à 20 mn afin de solubiliser les souillures avant de procéder au rinçage.
- 8 - Rincer abondamment après le nettoyage afin d'éviter les traces ou les auréoles après séchage.



FDS disponible sur simple demande sur le site www.metaltop.fr ou au 04 70 28 93 00

METALTOP avenue des Rimords 03410 DOMERAT
Tel: 04 70 28 93 00 Fax: 04 70 28 93 01 www.metaltop.fr

EPONGE RECURANTE

EPONGE DOUBLE FACE

Eponge récurante à récurer ou absorber selon le choix de la double face.

DESCRIPTION

EPONGE RECURANTE à double face pour récurer ou absorber avec une seule éponge de qualité alimentaire. Spécialement conçue pour les nettoyages difficiles.

DIMENSIONS

110 x 70 x 26 cm.



La fiche conseils...

Un nettoyant ménager efficace doit assurer un parfait dégraissage des souillures sans jamais agresser les surfaces.

- 1 - Sélectionner le nettoyant adéquat en fonction du type de salissures et de la surface à nettoyer.
- 2 - Lire attentivement l'étiquette sur les précautions d'emploi, le dosage et l'application conseillés.
- 3 - Eviter l'application du détergent lorsque la surface est trop chaude lors d'exposition prolongée au soleil.
- 4 - Utiliser de l'eau chaude ou tiède afin d'améliorer l'efficacité et la rapidité d'action du produit.
- 5 - Ne jamais surconcentrer le produit sans essai préalable pour une totale innocuité sur le support.
- 6 - Utiliser le produit ménager en pulvérisation, au chiffon ou à l'éponge en insistant bien sur les tâches.
- 7 - Laissez le nettoyant agir 10 à 20 mn afin de solubiliser les souillures avant de procéder au rinçage.
- 8 - Rincer abondamment après le nettoyage afin d'éviter les traces ou les auréoles après séchage.



FDS disponible sur simple demande sur le site www.metaltop.fr ou au 04 70 28 93 00

METALTOP avenue des Rimords 03410 DOMERAT
Tel: 04 70 28 93 00 Fax: 04 70 28 93 01 www.metaltop.fr

EPONGE TRADITION

EPONGE ABSORBANTE

Eponge tradition souple et très résistante pour faciliter l'usage quotidien.

DESCRIPTION

EPONGE ABSORBANTE bordée pour une grande résistance à l'effilochage dans le temps. Reste souple et légère afin de faciliter son usage ménage quotidien.

DIMENSIONS

123 x 91 x 35 mm.



La fiche conseils...

Un nettoyant ménager efficace doit assurer un parfait dégraissage des souillures sans jamais agresser les surfaces.

- 1 - Sélectionner le nettoyant adéquat en fonction du type de salissures et de la surface à nettoyer.
- 2 - Lire attentivement l'étiquette sur les précautions d'emploi, le dosage et l'application conseillés.
- 3 - Eviter l'application du détergent lorsque la surface est trop chaude lors d'exposition prolongée au soleil.
- 4 - Utiliser de l'eau chaude ou tiède afin d'améliorer l'efficacité et la rapidité d'action du produit.
- 5 - Ne jamais surconcentrer le produit sans essai préalable pour une totale innocuité sur le support.
- 6 - Utiliser le produit ménager en pulvérisation, au chiffon ou à l'éponge en insistant bien sur les tâches.
- 7 - Laissez le nettoyant agir 10 à 20 mn afin de solubiliser les souillures avant de procéder au rinçage.
- 8 - Rincer abondamment après le nettoyage afin d'éviter les traces ou les auréoles après séchage.



FDS disponible sur simple demande sur le site www.metaltop.fr ou au 04 70 28 93 00

METALTOP avenue des Rimords 03410 DOMERAT
Tel: 04 70 28 93 00 Fax: 04 70 28 93 01 www.metaltop.fr



DETERGENT SOL

MIXTE TENSIO ACTIFS

Détergent sol pour nettoyer, assainir et désodoriser tous vos sols.

AVANTAGES

Nettoyage puissant de toutes salissures.
Surconcentré d'où un coût économique.
Ne laisse pas de trace après rinçage.
Agréable odeur de pin après usage.

RENDEMENT

Peu sale : 1 l dans 100 l d'eau.
Sale : 1 l dans 50 l d'eau.
Très sale : Prêt à l'emploi.

DILUANT

Eau.

RECOMMANDATIONS

Proscrire le mélange avec d'autres nettoyants pour ne pas diminuer les performances du détergent sol.
Diluer à l'eau chaude ou tiède pour augmenter l'efficacité d'action du détergent sol.
Effectuer une légère agitation après dilution pour une meilleure homogénéité.
Frotter à la brosse lors de l'utilisation du détergent pour en augmenter l'efficacité.
Laisser agir 15 à 20 mn avant d'effectuer un rinçage abondant à grande eau.
Stocker le détergent sol dans une zone tempérée à l'abri du gel pour une meilleure conservation.

CARACTERISTIQUES

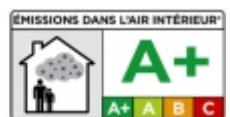
Aspect : Liquide
Point éclair : Sans
Taux cov : 0 g/l
Viscosité : Moins de 2 mn
Densité : Moins de 1 kg/l
Etiquetage : GHS07
Teintes : Jaune
Emission : cov-A+



La fiche conseils...

Un nettoyant ménager efficace doit assurer un parfait dégraissage des souillures sans jamais agresser les surfaces.

- 1 - Sélectionner le nettoyant adéquat en fonction du type de salissures et de la surface à nettoyer.
- 2 - Lire attentivement l'étiquette sur les précautions d'emploi, le dosage et l'application conseillés.
- 3 - Eviter l'application du détergent lorsque la surface est trop chaude lors d'exposition prolongée au soleil.
- 4 - Utiliser de l'eau chaude ou tiède afin d'améliorer l'efficacité et la rapidité d'action du détergent sol.
- 5 - Ne jamais surconcentrer le détergent sol sans essai préalable pour une totale innocuité.
- 6 - Utiliser le détergent sol en pulvérisation, au chiffon ou à l'éponge en insistant bien sur les tâches.
- 7 - Laissez le nettoyant agir 10 à 20 mn afin de solubiliser les souillures avant de procéder au rinçage.
- 8 - Rincer abondamment après le nettoyage afin d'éviter les traces ou les auréoles après séchage.



FDS disponible sur simple demande sur le site www.metaltop.fr ou au 04 70 28 93 00

METALTOP avenue des Rimords 03410 DOMERAT
Tel: 04 70 28 93 00 Fax: 04 70 28 93 01 www.metaltop.fr



LIQUIDE VAISSELLE

MIXTE TENSIO ACTIFS

Liquide vaisselle alimentaire pour bien nettoyer la vaisselle à la main.

AVANTAGES

Nettoie sans laisser de traces ou d'auréoles.
Pouvoir dissolvant très efficace sur les graisses.
Excellente tolérance lors de sensibilités allergiques.
Conforme aux normes sur les détergents alimentaires.

RENDEMENT

Peu sale : 1 l dans 1000 l d'eau.
Sale : 1 l dans 800 l d'eau.
Très sale : 1 l dans 500 l d'eau.

DILUANT

Eau.

RECOMMANDATIONS

Réserver le détergent à une utilisation manuelle car l'usage machine produirait une mousse abondante.
Proscrire le mélange avec d'autres nettoyants pour ne pas en diminuer les performances.
Utiliser le le liquide vaisselle pur accompagné d'un tampon abrasif pour éliminer les salissures tenaces.
Rincer à l'eau chaude ou tiède pour améliorer la brillance de la vaisselle.
Veiller à un bon essuyage afin de parfaitement éliminer toutes matières résiduelles.
Stocker le liquide vaisselle dans une zone tempérée à l'abri du gel pour une meilleure conservation.

CARACTERISTIQUES

Aspect : Gel
Point éclair : Sans
Taux cov : 0 g/l
Viscosité : Moins de 2 mn
Densité : Moins de 1 kg/l
Etiquetage : GHS07
Teintes : Incolore
Emission : cov-A+



La fiche conseils...

Un nettoyant ménager efficace doit assurer un parfait dégraissage des souillures sans jamais agresser les surfaces.

- 1 - Sélectionner le nettoyant adéquat en fonction du type de salissures et de la surface à nettoyer.
- 2 - Lire attentivement l'étiquette sur les précautions d'emploi, le dosage et l'application conseillés.
- 3 - Eviter l'application du détergent lorsque la surface est trop chaude lors d'exposition prolongée au soleil.
- 4 - Utiliser de l'eau chaude ou tiède afin d'améliorer l'efficacité et la rapidité d'action du liquide vaisselle.
- 5 - Ne jamais surconcentrer le liquide vaisselle sans essai préalable pour une totale innocuité.
- 6 - Utiliser le liquide vaisselle en pulvérisation, au chiffon ou à l'éponge en insistant bien sur les tâches.
- 7 - Laissez le nettoyant agir 10 à 20 mn afin de solubiliser les souillures avant de procéder au rinçage.
- 8 - Rincer abondamment après le nettoyage afin d'éviter les traces ou les auréoles après séchage.



FDS disponible sur simple demande sur le site www.metaltop.fr ou au 04 70 28 93 00

METALTOP avenue des Rimords 03410 DOMERAT
Tel: 04 70 28 93 00 Fax: 04 70 28 93 01 www.metaltop.fr



BOBINE ESSUYAGE

OUATE NATURELLE

Ouate naturelle 1000 très absorbante pour tous les types de liquides.

DESCRIPTION

OUATE BLANCHE naturelle absorbante pour tous types de liquides grâce à une forte épaisseur apportant une innocuité totale.

CONTENANCE

Rouleaux de 1000 feuilles de 29 x 22 cm.



La fiche conseils...

Un nettoyant ménager efficace doit assurer un parfait dégraissage des souillures sans jamais agresser les surfaces.

- 1 - Sélectionner le nettoyant adéquat en fonction du type de salissures et de la surface à nettoyer.
- 2 - Lire attentivement l'étiquette sur les précautions d'emploi, le dosage et l'application conseillés.
- 3 - Eviter l'application du détergent lorsque la surface est trop chaude lors d'exposition prolongée au soleil.
- 4 - Utiliser de l'eau chaude ou tiède afin d'améliorer l'efficacité et la rapidité d'action du produit.
- 5 - Ne jamais surconcentrer le produit sans essai préalable pour une totale innocuité sur le support.
- 6 - Utiliser le produit ménager en pulvérisation, au chiffon ou à l'éponge en insistant bien sur les tâches.
- 7 - Laissez le nettoyant agir 10 à 20 mn afin de solubiliser les souillures avant de procéder au rinçage.
- 8 - Rincer abondamment après le nettoyage afin d'éviter les traces ou les auréoles après séchage.



FDS disponible sur simple demande sur le site www.metaltop.fr ou au 04 70 28 93 00

METALTOP avenue des Rimords 03410 DOMERAT
Tel: 04 70 28 93 00 Fax: 04 70 28 93 01 www.metaltop.fr



SAVON MAINS

MIXTE TENSIO ACTIFS

Savon mains pour nettoyer les mains sur salissures courantes.

AVANTAGES

Très bon pouvoir émulsionnant des souillures.
Excellente tolérance lors de sensibilités allergiques.
Assouplit la peau en enrêchissant l'épiderme.
Norme afnor 73101 des savons d'ateliers sans solvant.

RENDEMENT

Peu sale : 4 ml par lavage.
Sale : 8 ml par lavage.
Très sale : 12 ml par lavage.

DILUANT

Eau.

RECOMMANDATIONS

Réserver l'usage de ce savon au lavage des mains en excluant toute autre partie du corps.
Doser de préférence avec une pompe prévue à cette effet afin d'avoir toujours la quantité optimum de gel.
Utiliser ce savon toujours sur mains sèches pour une meilleure efficacité sur les salissures.
Emulsionner le savon avec un peu d'eau en insistant sur les parties les plus sales.
Faire mousser le savon mains en brossant afin d'obtenir un nettoyage en profondeur.
Rincer soigneusement à grande eau en veillant à ne pas laisser de traces résiduelles.

CARACTERISTIQUES

Aspect : Gel
Point éclair : Sans
Taux cov : 0 g/l
Viscosité : Moins de 2 mn
Densité : Moins de 1 kg/l
Etiquetage : GHS07
Teintes : Incolore
Emission : cov-A+



La fiche conseils...

Un nettoyant ménager efficace doit assurer un parfait dégraissage des souillures sans jamais agresser les surfaces.

- 1 - Sélectionner le nettoyant adéquat en fonction du type de salissures et de la surface à nettoyer.
- 2 - Lire attentivement l'étiquette sur les précautions d'emploi, le dosage et l'application conseillés.
- 3 - Eviter l'application du détergent lorsque la surface est trop chaude lors d'exposition prolongée au soleil.
- 4 - Utiliser de l'eau chaude ou tiède afin d'améliorer l'efficacité et la rapidité d'action du savon mains.
- 5 - Ne jamais surconcentrer le savon mains sans essai préalable pour une totale innocuité.
- 6 - Utiliser le savon mains en pulvérisation, au chiffon ou à l'éponge en insistant bien sur les tâches.
- 7 - Laissez le nettoyant agir 10 à 20 mn afin de solubiliser les souillures avant de procéder au rinçage.
- 8 - Rincer abondamment après le nettoyage afin d'éviter les traces ou les auréoles après séchage.



FDS disponible sur simple demande sur le site www.metaltop.fr ou au 04 70 28 93 00

METALTOP avenue des Rimords 03410 DOMERAT
Tel: 04 70 28 93 00 Fax: 04 70 28 93 01 www.metaltop.fr

GANTS MENAGE

GANTS LATEX

Gants ménage antidérapant à relief avec un intérieur en coton naturel floqué.

DESCRIPTION

GANTS LATEX à relief antidérapant avec intérieur en coton naturel floqué diminuant la transpiration pour un meilleur confort. Conçu pour résister aux agressions ménagères.

DIMENSIONS

7,5 en jaune.



La fiche conseils...

Un nettoyeur ménager efficace doit assurer un parfait dégraissage des souillures sans jamais agresser les surfaces.

- 1 - Sélectionner le nettoyeur adéquat en fonction du type de salissures et de la surface à nettoyer.
- 2 - Lire attentivement l'étiquette sur les précautions d'emploi, le dosage et l'application conseillés.
- 3 - Eviter l'application du détergent lorsque la surface est trop chaude lors d'exposition prolongée au soleil.
- 4 - Utiliser de l'eau chaude ou tiède afin d'améliorer l'efficacité et la rapidité d'action du produit.
- 5 - Ne jamais surconcentrer le produit sans essai préalable pour une totale innocuité sur le support.
- 6 - Utiliser le produit ménager en pulvérisation, au chiffon ou à l'éponge en insistant bien sur les tâches.
- 7 - Laissez le nettoyeur agir 10 à 20 mn afin de solubiliser les souillures avant de procéder au rinçage.
- 8 - Rincer abondamment après le nettoyage afin d'éviter les traces ou les auréoles après séchage.



FDS disponible sur simple demande sur le site www.metaltop.fr ou au 04 70 28 93 00

METALTOP avenue des Rimords 03410 DOMERAT

Tel: 04 70 28 93 00 Fax: 04 70 28 93 01 www.metaltop.fr



ASSOUPLEISSANT LINGE

TENSIO ACTIFS

Assouplissant linge parfumé pour redonner de la souplesse à vos textiles.

AVANTAGES

Redonne la souplesse à tout le linge.
Facilite le repassage car antistatique.
Parfume agréablement tous les textiles.
Economique par son faible dosage.

RENDEMENT

Peu sale : 15 g pour 5 kg de linge.
Sale : 10 g pour 5 kg de linge.
Très sale : 5 g pour 5 kg de linge.

DILUANT

Eau.

RECOMMANDATIONS

Vérifier sur l'étiquette des textiles que les assouplissants soient bien autorisés.
Utiliser que pour le linge en machine car l'assouplissant linge peut laisser des traces.
Respecter les dosages prévus afin d'obtenir un rinçage efficace sans résidu.
Introduire l'assouplissant dans le bac réservé à cet usage et non au milieu du linge.
Ne pas introduire l'assouplissant en cours de lavage car son action ne serait pas complète.
Conserver l'emballage fermé à l'abri de l'humidité pour une durée de vie optimale.

CARACTERISTIQUES

Aspect : Liquide
Point éclair : Sans
Taux cov : 0 g/l
Viscosité : Moins de 2 mn
Densité : Moins de 1 kg/l
Etiquetage : Sans
Teintes : Blanc
Emission : cov-A+



La fiche conseils...

Un nettoyant ménager efficace doit assurer un parfait dégraissage des souillures sans jamais agresser les surfaces.

- 1 - Sélectionner le nettoyant adéquat en fonction du type de salissures et de la surface à nettoyer.
- 2 - Lire attentivement l'étiquette sur les précautions d'emploi, le dosage et l'application conseillés.
- 3 - Eviter l'application du détergent lorsque la surface est trop chaude lors d'exposition prolongée au soleil.
- 4 - Utiliser de l'eau chaude ou tiède afin d'améliorer l'efficacité et rapidité de l'assouplissant linge.
- 5 - Ne jamais surconcentrer l'assouplissant linge sans essai préalable pour une totale innocuité.
- 6 - Utiliser l'assouplissant linge en pulvérisation, au chiffon ou à l'éponge en insistant sur les tâches.
- 7 - Laissez le nettoyant agir 10 à 20 mn afin de solubiliser les souillures avant de procéder au rinçage.
- 8 - Rincer abondamment après le nettoyage afin d'éviter les traces ou les auréoles après séchage.



FDS disponible sur simple demande sur le site www.metaltop.fr ou au 04 70 28 93 00

METALTOP avenue des Rimords 03410 DOMERAT
Tel: 04 70 28 93 00 Fax: 04 70 28 93 01 www.metaltop.fr



LIQUIDE LAVE VAISSELLE

LESSIVE GEL

Liquide lave vaisselle pour laver tous types de vaisselle à la machine.

AVANTAGES

Economique car très concentré.
Anticalcaire même en eau très dure.
Evite l'encrassement des machines.
Ne laisse pas d'auréole sur la verrerie.

RENDEMENT

Peu sale : 30 ml par lavage.
Sale : 50 ml par lavage.
Très sale : 80 ml par lavage.

DILUANT

Eau.

RECOMMANDATIONS

Utiliser que pour des lavages en machine car le liquide lave vaisselle peut laisser des traces.
Diminuer les doses en cas d'eau douce ou de vaisselle peu sale et les augmenter en cas contraire.
Respecter les dosages prévus sans excès afin d'obtenir un rinçage sans traces après séchage.
Introduire le gel liquide dans le bac réservé à cet usage en veillant à respecter le dosage recommandé.
Apporter une meilleure qualité de lavage de votre vaisselle en utilisant un sel régénérant approprié.
Conserver l'emballage fermé à l'abri de l'humidité pour une durée de vie optimale de votre gel liquide.

CARACTERISTIQUES

Aspect : Liquide
Point éclair : Sans
Taux cov : 0 g/l
Viscosité : Moins de 2 mn
Densité : Moins de 1 kg/l
Etiquetage : GHS07
Teintes : Incolore
Emission : cov-A+



La fiche conseils...

Un nettoyant ménager efficace doit assurer un parfait dégraissage des souillures sans jamais agresser les surfaces.

- 1 - Sélectionner le nettoyant adéquat en fonction du type de salissures et de la surface à nettoyer.
- 2 - Lire attentivement l'étiquette sur les précautions d'emploi, le dosage et l'application conseillés.
- 3 - Eviter l'application du détergent lorsque la surface est trop chaude lors d'exposition prolongée au soleil.
- 4 - Utiliser de l'eau chaude ou tiède afin d'améliorer l'efficacité et la rapidité du liquide lave vaisselle.
- 5 - Ne jamais surconcentrer le liquide lave vaisselle sans essai préalable pour une totale innocuité.
- 6 - Utiliser le liquide lave vaisselle en pulvérisation, chiffon ou éponge en insistant sur les tâches.
- 7 - Laissez le nettoyant agir 10 à 20 mn afin de solubiliser les souillures avant de procéder au rinçage.
- 8 - Rincer abondamment après le nettoyage afin d'éviter les traces ou les auréoles après séchage.



FDS disponible sur simple demande sur le site www.metaltop.fr ou au 04 70 28 93 00

METALTOP avenue des Rimords 03410 DOMERAT
Tel: 04 70 28 93 00 Fax: 04 70 28 93 01 www.metaltop.fr



LIQUIDE LAVE LINGE

LESSIVE GEL

Liquide lave linge pour bien laver tous types de textiles à la machine à laver.

AVANTAGES

Economique car formule très concentrée.
Efficace dès les plus basses températures.
Préserve le blanc et les couleurs délicates.
Elimine en profondeur les taches les plus tenaces.

RENDEMENT

Peu sale : 30 ml par lavage.
Sale : 50 ml par lavage.
Très sale : 70 ml par lavage.

DILUANT

Eau.

RECOMMANDATIONS

Utiliser que pour des lavages en machine car le produit peut laisser des traces.
Diminuer les doses indiquées en cas d'eau douce ou de linge peu sale et les augmenter en cas contraire.
Respecter les dosages prévus sans excès afin d'obtenir un rinçage sans traces après séchage.
Introduire le gel liquide dans le bac réservé à cet usage en veillant à respecter le dosage recommandé.
Apporter une meilleure souplesse de lavage de votre linge en utilisant un assouplissant approprié.
Conserver l'emballage fermé à l'abri de l'humidité pour une durée de vie optimale de votre gel liquide.

CARACTERISTIQUES

Aspect : Liquide
Point éclair : Sans
Taux cov : 0 g/l
Viscosité : Moins de 2 mn
Densité : Moins de 1 kg/l
Etiquetage : GHS07
Teintes : Incolore
Emission : cov-A+



La fiche conseils...

Un nettoyant ménager efficace doit assurer un parfait dégraissage des souillures sans jamais agresser les surfaces.

- 1 - Sélectionner le nettoyant adéquat en fonction du type de salissures et de la surface à nettoyer.
- 2 - Lire attentivement l'étiquette sur les précautions d'emploi, le dosage et l'application conseillés.
- 3 - Eviter l'application du détergent lorsque la surface est trop chaude lors d'exposition prolongée au soleil.
- 4 - Utiliser de l'eau chaude ou tiède afin d'améliorer l'efficacité et rapidité du liquide lave linge.
- 5 - Ne jamais surconcentrer le liquide lave linge sans essai préalable pour une totale innocuité.
- 6 - Utiliser le liquide lave linge en pulvérisation, au chiffon ou à l'éponge en insistant sur les tâches.
- 7 - Laissez le nettoyant agir 10 à 20 mn afin de solubiliser les souillures avant de procéder au rinçage.
- 8 - Rincer abondamment après le nettoyage afin d'éviter les traces ou les auréoles après séchage.



FDS disponible sur simple demande sur le site www.metaltop.fr ou au 04 70 28 93 00

METALTOP avenue des Rimords 03410 DOMERAT
Tel: 04 70 28 93 00 Fax: 04 70 28 93 01 www.metaltop.fr

SACS POUBELLES

SACS POLYETHYLENE

Sacs poubelles de forte épaisseur très résistants à la déchirure ou à la perforation.

DESCRIPTION

SACS POUBELLES en polyéthylène de forte épaisseur pour une tenue exceptionnelle à la déchirure ou la perforation.

CONTENANCE

30 L : lot de 500 sacs 35 microns (20 x 25 rouleaux)

50 L : lot de 200 sacs 40 microns (8 x 25 rouleaux)

150 L : lot de 100 sacs 70 microns (5 x 20 rouleaux)



La fiche conseils...

Un nettoyant ménager efficace doit assurer un parfait dégraissage des souillures sans jamais agresser les surfaces.

- 1 - Sélectionner le nettoyant adéquat en fonction du type de salissures et de la surface à nettoyer.
- 2 - Lire attentivement l'étiquette sur les précautions d'emploi, le dosage et l'application conseillés.
- 3 - Eviter l'application du détergent lorsque la surface est trop chaude lors d'exposition prolongée au soleil.
- 4 - Utiliser de l'eau chaude ou tiède afin d'améliorer l'efficacité et la rapidité d'action du produit.
- 5 - Ne jamais surconcentrer le produit sans essai préalable pour une totale innocuité sur le support.
- 6 - Utiliser le produit ménager en pulvérisation, au chiffon ou à l'éponge en insistant bien sur les tâches.
- 7 - Laissez le nettoyant agir 10 à 20 mn afin de solubiliser les souillures avant de procéder au rinçage.
- 8 - Rincer abondamment après le nettoyage afin d'éviter les traces ou les auréoles après séchage.



FDS disponible sur simple demande sur le site www.metaltop.fr ou au 04 70 28 93 00

METALTOP avenue des Rimords 03410 DOMERAT
Tel: 04 70 28 93 00 Fax: 04 70 28 93 01 www.metaltop.fr



LINGETTES

LINGETTES

Lingettes universelles à double face pour gratter ou nettoyer les salissures les plus tenaces.

AVANTAGES

Hypoallergéniques prédécoupées par 80 lingettes.
Norme NSF pour une utilisation en agroalimentaire.
Double face pour gratter ou nettoyer les salissures.
Nettoie sans rincer les taches les plus tenaces.

RENDEMENT

Peu sale : Prêt à l'emploi.
Sale : Prêt à l'emploi.
Très sale : Prêt à l'emploi.

DILUANT

Eau.

RECOMMANDATIONS

Ne pas utiliser sur surfaces trop chaudes pour ne pas laisser de traces ou d'auréoles résiduelles.
Proscrire sur d'autres parties du corps que les mains afin d'éviter les risques d'irritations ou d'allergies.
Ajouter un verre d'eau dans l'emballage sur lingettes trop sèches et agiter fortement pour les imprégner.
Utiliser la face rugueuse pour les dépôts incrustés et essuyer avec la face douce pour la finition.
Rassembler les lingettes usagées et les éliminer avec les ordures conformément à la législation en vigueur.
Conserver le seau fermé après usage dans un lieu sec et frais afin d'éviter le dessèchement des lingettes.

CARACTERISTIQUES

Aspect : Non tissé
Point éclair : Sans
Taux cov : Moins de 10 g/l
Etiquetage : Sans
Teintes : Bleu
Emission : cov-A+



La fiche conseils...

Un nettoyant ménager efficace doit assurer un parfait dégraissage des souillures sans jamais agresser les surfaces.

- 1 - Sélectionner le nettoyant adéquat en fonction du type de salissures et de la surface à nettoyer.
- 2 - Lire attentivement l'étiquette sur les précautions d'emploi, le dosage et l'application conseillés.
- 3 - Eviter l'application du détergent lorsque la surface est trop chaude lors d'exposition prolongée au soleil.
- 4 - Utiliser de l'eau chaude ou tiède afin d'améliorer l'efficacité et la rapidité d'action du produit.
- 5 - Ne jamais surconcentrer le produit sans essai préalable pour une totale innocuité sur le support.
- 6 - Utiliser le produit ménager en pulvérisation, au chiffon ou à l'éponge en insistant bien sur les tâches.
- 7 - Laissez le nettoyant agir 10 à 20 mn afin de solubiliser les souillures avant de procéder au rinçage.
- 8 - Rincer abondamment après le nettoyage afin d'éviter les traces ou les auréoles après séchage.



FDS disponible sur simple demande sur le site www.metaltop.fr ou au 04 70 28 93 00

METALTOP avenue des Rimords 03410 DOMERAT
Tel: 04 70 28 93 00 Fax: 04 70 28 93 01 www.metaltop.fr

BOBINE ESSUIE MAINS

OUATE NATURELLE

Ouate naturelle 125 très absorbante pour tous les types de liquides.

DESCRIPTION

OUATE BLANCHE naturelle absorbante pour tous types de liquides grâce à une forte épaisseur apportant une innocuité totale.

CONTENANCE

Rouleaux de 125 feuilles de 37 x 20 cm.



La fiche conseils...

Un nettoyant ménager efficace doit assurer un parfait dégraissage des souillures sans jamais agresser les surfaces.

- 1 - Sélectionner le nettoyant adéquat en fonction du type de salissures et de la surface à nettoyer.
- 2 - Lire attentivement l'étiquette sur les précautions d'emploi, le dosage et l'application conseillés.
- 3 - Eviter l'application du détergent lorsque la surface est trop chaude lors d'exposition prolongée au soleil.
- 4 - Utiliser de l'eau chaude ou tiède afin d'améliorer l'efficacité et la rapidité d'action du produit.
- 5 - Ne jamais surconcentrer le produit sans essai préalable pour une totale innocuité sur le support.
- 6 - Utiliser le produit ménager en pulvérisation, au chiffon ou à l'éponge en insistant bien sur les tâches.
- 7 - Laissez le nettoyant agir 10 à 20 mn afin de solubiliser les souillures avant de procéder au rinçage.
- 8 - Rincer abondamment après le nettoyage afin d'éviter les traces ou les auréoles après séchage.



FDS disponible sur simple demande sur le site www.metaltop.fr ou au 04 70 28 93 00

METALTOP avenue des Rimords 03410 DOMERAT
Tel: 04 70 28 93 00 Fax: 04 70 28 93 01 www.metaltop.fr



NETTOYANT MULTI-USAGES

MIXTE TENSIO ACTIFS

Nettoyant multi-usages alimentaire pour un nettoyage très polyvalent.

AVANTAGES

Très efficace sur tous types de surfaces grasses.
Usage sur vaisselle, textiles, moquette ou carrelage.
Polyvalent pour un usage industriel et ménager.
Utilisation à très faible dosage de 0,5 à 5 %.

RENDEMENT

Peu sale : 1 l dans 200 l d'eau.
Sale : 1 l dans 100 l d'eau.
Très sale : 1 l dans 10 l d'eau.

DILUANT

Eau.

RECOMMANDATIONS

Réserver le détergent à une utilisation manuelle car l'usage machine produirait une mousse abondante.
Proscrire le mélange pour ne pas diminuer les performances du nettoyant multi-usages.
Diluer à l'eau chaude ou tiède pour augmenter l'efficacité d'action du nettoyant multi-usages.
Frotter à la brosse lors de l'utilisation du détergent pour en augmenter l'efficacité.
Laisser agir 15 à 20 mn avant d'effectuer un rinçage abondant à grande eau.
Stocker le nettoyant multi-usages dans une zone tempérée à l'abri du gel pour une meilleure conservation.

CARACTERISTIQUES

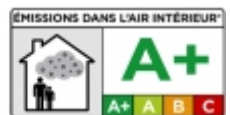
Aspect : Gel
Point éclair : Sans
Taux cov : 0 g/l
Viscosité : Moins de 2 mn
Densité : Moins de 1 kg/l
Etiquetage : GHS07
Teintes : Incolore
Emission : cov-A+



La fiche conseils...

Un nettoyant ménager efficace doit assurer un parfait dégraissage des souillures sans jamais agresser les surfaces.

- 1 - Sélectionner le nettoyant adéquat en fonction du type de salissures et de la surface à nettoyer.
- 2 - Lire attentivement l'étiquette sur les précautions d'emploi, le dosage et l'application conseillés.
- 3 - Eviter l'application du détergent lorsque la surface est trop chaude lors d'exposition prolongée au soleil.
- 4 - Utiliser de l'eau chaude ou tiède afin d'améliorer l'efficacité et la rapidité du nettoyant multi-usages.
- 5 - Ne jamais surconcentrer le nettoyant multi-usages sans essai préalable pour une totale innocuité.
- 6 - Utiliser le nettoyant multi-usages en pulvérisation, au chiffon ou à l'éponge en insistant sur les tâches.
- 7 - Laissez le nettoyant agir 10 à 20 mn afin de solubiliser les souillures avant de procéder au rinçage.
- 8 - Rincer abondamment après le nettoyage afin d'éviter les traces ou les auréoles après séchage.



FDS disponible sur simple demande sur le site www.metaltop.fr ou au 04 70 28 93 00

METALTOP avenue des Rimords 03410 DOMERAT
Tel: 04 70 28 93 00 Fax: 04 70 28 93 01 www.metaltop.fr



SAVON MECANICIEN

MIXTE TENSIO ACTIFS

Savon mécanicien avec microbilles pour nettoyer les mains sur fortes salissures.

AVANTAGES

Forte action pénétrante pour dégraisser les mains.
Consommation réduite par sa forte concentration.
Adoucissant grâce à ses agents naturels cutanés.
Norme afnor 73101 des savons d'ateliers sans solvant.

RENDEMENT

Peu sale : 4 ml par lavage.
Sale : 8 ml par lavage.
Très sale : 12 ml par lavage.

DILUANT

Eau.

RECOMMANDATIONS

Réserver l'usage de ce savon au lavage des mains en excluant toute autre partie du corps.
Doser de préférence avec une pompe prévue à cette effet afin d'avoir toujours la quantité optimum de gel.
Utiliser ce savon toujours sur mains sèches pour une meilleure efficacité sur les salissures.
Emulsionner le savon avec un peu d'eau en insistant sur les parties les plus sales.
Faire mousser le savon mécanicien en brossant afin d'obtenir un nettoyage en profondeur.
Rincer soigneusement à grande eau en veillant à ne pas laisser de traces résiduelles.

CARACTERISTIQUES

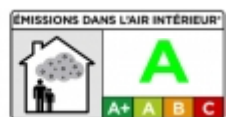
Aspect : Gel
Point éclair : Sans
Taux cov : Moins de 30 g/l
Viscosité : Moins de 2 mn
Densité : Moins de 1 kg/l
Etiquetage : GHS07
Teintes : Blanc
Emission : cov-A



La fiche conseils...

Un nettoyant ménager efficace doit assurer un parfait dégraissage des souillures sans jamais agresser les surfaces.

- 1 - Sélectionner le nettoyant adéquat en fonction du type de salissures et de la surface à nettoyer.
- 2 - Lire attentivement l'étiquette sur les précautions d'emploi, le dosage et l'application conseillés.
- 3 - Eviter l'application du détergent lorsque la surface est trop chaude lors d'exposition prolongée au soleil.
- 4 - Utiliser de l'eau chaude ou tiède afin d'améliorer l'efficacité et la rapidité du savon mécanicien.
- 5 - Ne jamais surconcentrer le savon mécanicien sans essai préalable pour une totale innocuité.
- 6 - Utiliser le savon mécanicien en pulvérisation, au chiffon ou à l'éponge en insistant bien sur les tâches.
- 7 - Laissez le nettoyant agir 10 à 20 mn afin de solubiliser les souillures avant de procéder au rinçage.
- 8 - Rincer abondamment après le nettoyage afin d'éviter les traces ou les auréoles après séchage.



FDS disponible sur simple demande sur le site www.metaltop.fr ou au 04 70 28 93 00

METALTOP avenue des Rimords 03410 DOMERAT
Tel: 04 70 28 93 00 Fax: 04 70 28 93 01 www.metaltop.fr

SERPILLIERE

SERPILLIERE COTON

Serpillère très résistante aux lavages sans se délayer ou s'effiloche.

DESCRIPTION

SERPILLIERE très absorbante pour tous types de liquides grâce à une sélection rigoureuse des fibres résistant aux lavages successifs sans se délayer ou s'effiloche.

DIMENSIONS

100 x 60 cm par 2 pièces.



La fiche conseils...

Un nettoyant ménager efficace doit assurer un parfait dégraissage des souillures sans jamais agresser les surfaces.

- 1 - Sélectionner le nettoyant adéquat en fonction du type de salissures et de la surface à nettoyer.
- 2 - Lire attentivement l'étiquette sur les précautions d'emploi, le dosage et l'application conseillés.
- 3 - Eviter l'application du détergent lorsque la surface est trop chaude lors d'exposition prolongée au soleil.
- 4 - Utiliser de l'eau chaude ou tiède afin d'améliorer l'efficacité et la rapidité d'action du produit.
- 5 - Ne jamais surconcentrer le produit sans essai préalable pour une totale innocuité sur le support.
- 6 - Utiliser le produit ménager en pulvérisation, au chiffon ou à l'éponge en insistant bien sur les tâches.
- 7 - Laissez le nettoyant agir 10 à 20 mn afin de solubiliser les souillures avant de procéder au rinçage.
- 8 - Rincer abondamment après le nettoyage afin d'éviter les traces ou les auréoles après séchage.



FDS disponible sur simple demande sur le site www.metaltop.fr ou au 04 70 28 93 00

METALTOP avenue des Rimords 03410 DOMERAT
Tel: 04 70 28 93 00 Fax: 04 70 28 93 01 www.metaltop.fr

PAPIER TOILETTE



OUATE CELLULOSE

Papier toilette microgauféré extra doux avec feuilles double épaisseurs.

DESCRIPTION

PAPIER TOILETTE en ouate de cellulose blanc microgauféré extra doux d'une grande résistance grâce à des feuilles double épaisseurs. Grand confort en hygiène personnelle.

DIMENSIONS

10 cm x 23,2 m.



La fiche conseils...

Un nettoyant ménager efficace doit assurer un parfait dégraissage des souillures sans jamais agresser les surfaces.

- 1 - Sélectionner le nettoyant adéquat en fonction du type de salissures et de la surface à nettoyer.
- 2 - Lire attentivement l'étiquette sur les précautions d'emploi, le dosage et l'application conseillés.
- 3 - Eviter l'application du détergent lorsque la surface est trop chaude lors d'exposition prolongée au soleil.
- 4 - Utiliser de l'eau chaude ou tiède afin d'améliorer l'efficacité et la rapidité d'action du produit.
- 5 - Ne jamais surconcentrer le produit sans essai préalable pour une totale innocuité sur le support.
- 6 - Utiliser le produit ménager en pulvérisation, au chiffon ou à l'éponge en insistant bien sur les tâches.
- 7 - Laissez le nettoyant agir 10 à 20 mn afin de solubiliser les souillures avant de procéder au rinçage.
- 8 - Rincer abondamment après le nettoyage afin d'éviter les traces ou les auréoles après séchage.



FDS disponible sur simple demande sur le site www.metaltop.fr ou au 04 70 28 93 00

METALTOP avenue des Rimords 03410 DOMERAT
Tel: 04 70 28 93 00 Fax: 04 70 28 93 01 www.metaltop.fr



DETARTRANT SANITAIRE

COMPLEXE ACIDE

Détartrant sanitaire pour détruire les tartres uriques dans vos sanitaires.

AVANTAGES

Destruction des tartres uriques.
Elimination des odeurs nauséabondes.
Non nocif pour les fosses septiques.
Prévient des risques d'engorgements.

RENDEMENT

Peu sale : Prêt à l'emploi.
Sale : Prêt à l'emploi.
Très sale : Prêt à l'emploi.

DILUANT

Eau.

RECOMMANDATIONS

Proscrire tout mélange avec des produits alcalin afin d'éviter de provoquer des réactions dangereuses.
Effectuer impérativement un essai préalable sur surfaces sensibles non identifiées ou usagées.
Appliquer le détartrant sanitaire en pulvérisation, chiffon ou éponge avec des gants appropriés.
Laisser agir 20 à 30 mn sur les souillures tenaces pour un meilleur résultat.
Renouveler l'opération plusieurs fois en présence de tartres anciens ou épais.
Rincer immédiatement à grande eau en cas de déversement sur des supports sensibles.

CARACTERISTIQUES

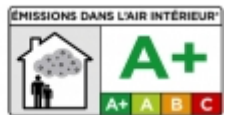
Aspect : Liquide
Point éclair : Sans
Taux cov : 0 g/l
Viscosité : Moins de 2 mn
Densité : Plus de 1 kg/l
Etiquetage : GHS05, GHS07
Teintes : Incolore
Emission : cov-A+



La fiche conseils...

Un nettoyant ménager efficace doit assurer un parfait dégraissage des souillures sans jamais agresser les surfaces.

- 1 - Sélectionner le nettoyant adéquat en fonction du type de salissures et de la surface à nettoyer.
- 2 - Lire attentivement l'étiquette sur les précautions d'emploi, le dosage et l'application conseillés.
- 3 - Eviter l'application du détergent lorsque la surface est trop chaude lors d'exposition prolongée au soleil.
- 4 - Utiliser de l'eau chaude ou tiède afin d'améliorer efficacité et rapidité du détartrant sanitaire.
- 5 - Ne jamais surconcentrer le détartrant sanitaire sans essai préalable pour une totale innocuité.
- 6 - Utiliser le détartrant sanitaire en pulvérisation, chiffon ou éponge en insistant sur les tâches.
- 7 - Laissez le nettoyant agir 10 à 20 mn afin de solubiliser les souillures avant de procéder au rinçage.
- 8 - Rincer abondamment après le nettoyage afin d'éviter les traces ou les auréoles après séchage.



FDS disponible sur simple demande sur le site www.metaltop.fr ou au 04 70 28 93 00

METALTOP avenue des Rimords 03410 DOMERAT
Tel: 04 70 28 93 00 Fax: 04 70 28 93 01 www.metaltop.fr



LAVE VITRES

COMPLEXE ALCOOLIQUE

Lave vitres antistatique pour nettoyer tous types de vitres sans traces.

AVANTAGES

Dégraissant puissant sur salissures.
Ne laisse pas de traces ou d'auréoles.
Parfaite action de protection antibuée.
N'agresse pas le poli des surfaces.

RENDEMENT

Peu sale : Prêt à l'emploi.
Sale : Prêt à l'emploi.
Très sale : Prêt à l'emploi.

DILUANT

Eau.

RECOMMANDATIONS

Proscrire le mélange avec d'autres nettoyants pour ne pas diminuer les performances du lave vitres.
Interdire l'usage du nettoyant sur surfaces trop chaudes pour ne pas laisser de traces ou d'auréoles.
Ne pas diluer le nettoyant avant utilisation afin de ne pas diminuer ses propriétés de nettoyage.
Appliquer le lave vitres en pulvérisation, au chiffon ou à l'éponge en vérifiant la propreté des ustensiles.
Laisser agir 5 à 10 mn sur les souillures tenaces pour un meilleur résultat.
Essuyer obligatoirement le lave vitres avant séchage complet pour éviter des traces ou des auréoles.

CARACTERISTIQUES

Aspect : Liquide
Point éclair : Sans
Viscosité : Moins de 2 mn
Densité : Moins de 1 kg/l
Etiquetage : Sans
Teintes : Bleu



La fiche conseils...

Un nettoyant ménager efficace doit assurer un parfait dégraissage des souillures sans jamais agresser les surfaces.

- 1 - Sélectionner le nettoyant adéquat en fonction du type de salissures et de la surface à nettoyer.
- 2 - Lire attentivement l'étiquette sur les précautions d'emploi, le dosage et l'application conseillés.
- 3 - Eviter l'application du détergent lorsque la surface est trop chaude lors d'exposition prolongée au soleil.
- 4 - Utiliser de l'eau chaude ou tiède afin d'améliorer l'efficacité et la rapidité d'action du lave vitres.
- 5 - Ne jamais surconcentrer le lave vitres sans essai préalable pour une totale innocuité.
- 6 - Utiliser le lave vitres en pulvérisation, au chiffon ou à l'éponge en insistant bien sur les tâches.
- 7 - Laissez le nettoyant agir 10 à 20 mn afin de solubiliser les souillures avant de procéder au rinçage.
- 8 - Rincer abondamment après le nettoyage afin d'éviter les traces ou les auréoles après séchage.



FDS disponible sur simple demande sur le site www.metaltop.fr ou au 04 70 28 93 00

METALTOP avenue des Rimords 03410 DOMERAT
Tel: 04 70 28 93 00 Fax: 04 70 28 93 01 www.metaltop.fr



SAVON MICROBILLES

MIXTE TENSIO ACTIFS

Savon microbilles pour nettoyer les mains sur salissures tenaces.

AVANTAGES

Grande efficacité par dissolution des graisses.
Non agressif pour l'épiderme grâce à sa neutralité.
Non irritant car ne contient ni solvant et ni abrasif.
Norme afnor 73101 des savons sans solvant.

RENDEMENT

Peu sale : 4 ml par lavage.
Sale : 8 ml par lavage.
Très sale : 12 ml par lavage.

DILUANT

Eau.

RECOMMANDATIONS

Réserver l'usage de ce savon au lavage des mains en excluant toute autre partie du corps.
Doser de préférence avec une pompe prévue à cette effet afin d'avoir toujours la quantité optimum de gel.
Utiliser ce savon toujours sur mains sèches pour une meilleure efficacité sur les salissures.
Emulsionner le savon avec un peu d'eau en insistant sur les parties les plus sales.
Faire mousser le savon microbilles en brossant afin d'obtenir un nettoyage en profondeur.
Rincer soigneusement à grande eau en veillant à ne pas laisser de traces résiduelles.

CARACTERISTIQUES

Aspect : Gel
Point éclair : Sans
Taux cov : Moins de 30 g/l
Viscosité : Moins de 2 mn
Densité : Moins de 1 kg/l
Etiquetage : GHS07
Teintes : Blanc
Emission : cov-A



La fiche conseils...

Un nettoyant ménager efficace doit assurer un parfait dégraissage des souillures sans jamais agresser les surfaces.

- 1 - Sélectionner le nettoyant adéquat en fonction du type de salissures et de la surface à nettoyer.
- 2 - Lire attentivement l'étiquette sur les précautions d'emploi, le dosage et l'application conseillés.
- 3 - Eviter l'application du détergent lorsque la surface est trop chaude lors d'exposition prolongée au soleil.
- 4 - Utiliser de l'eau chaude ou tiède afin d'améliorer l'efficacité et la rapidité du savon microbilles.
- 5 - Ne jamais surconcentrer le savon microbilles sans essai préalable pour une totale innocuité.
- 6 - Utiliser le savon microbilles en pulvérisation, au chiffon ou à l'éponge en insistant sur les tâches.
- 7 - Laissez le nettoyant agir 10 à 20 mn afin de solubiliser les souillures avant de procéder au rinçage.
- 8 - Rincer abondamment après le nettoyage afin d'éviter les traces ou les auréoles après séchage.



FDS disponible sur simple demande sur le site www.metaltop.fr ou au 04 70 28 93 00

METALTOP avenue des Rimords 03410 DOMERAT
Tel: 04 70 28 93 00 Fax: 04 70 28 93 01 www.metaltop.fr



LAVE GLACE

COMPLEXE ALCOOLIQUE

Lave glace pour nettoyer, dégraisser et démoustiquer vos pare-brise.

AVANTAGES

Dégraissant efficace sur salissures.
Ne laisse pas de traces ou d'auréoles.
Antistatique limitant la redéposition.
Prévient la formation de buée.

RENDEMENT

Peu sale : Prêt à l'emploi.
Sale : Prêt à l'emploi.
Très sale : Prêt à l'emploi.

DILUANT

Eau.

RECOMMANDATIONS

Prohiber la dilution du lave glace afin d'en conserver toutes ses performances.
Vérifier régulièrement le niveau pour toujours permettre un bon nettoyage.
Effectuer plusieurs pulvérisations en cas de nombreux impacts d'insectes pour mieux les détremper.
Vérifier que les gicleurs ne soient pas obstrués pour une bonne répartition.
Changer périodiquement les balais d'essuie glace pour bénéficier des performances du lave glace.
Stocker le lave glace dans un endroit sec et bien ventilé à l'abri du soleil.

CARACTERISTIQUES

Aspect : Liquide
Point éclair : Sans
Viscosité : Moins de 2 mn
Densité : Moins de 1 kg/l
Etiquetage : Sans
Teintes : Bleu



La fiche conseils...

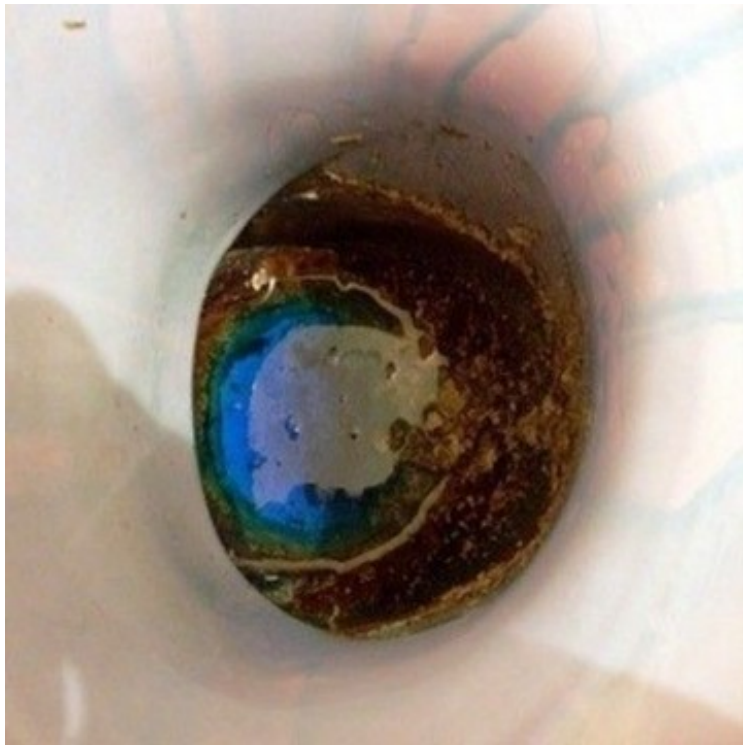
Un nettoyant ménager efficace doit assurer un parfait dégraissage des souillures sans jamais agresser les surfaces.

- 1 - Sélectionner le nettoyant adéquat en fonction du type de salissures et de la surface à nettoyer.
- 2 - Lire attentivement l'étiquette sur les précautions d'emploi, le dosage et l'application conseillés.
- 3 - Eviter l'application du détergent lorsque la surface est trop chaude lors d'exposition prolongée au soleil.
- 4 - Utiliser de l'eau chaude ou tiède afin d'améliorer l'efficacité et la rapidité d'action du lave glace.
- 5 - Ne jamais surconcentrer le lave glace sans essai préalable pour une totale innocuité.
- 6 - Utiliser le lave glace en pulvérisation, au chiffon ou à l'éponge en insistant sur les tâches.
- 7 - Laissez le nettoyant agir 10 à 20 mn afin de solubiliser les souillures avant de procéder au rinçage.
- 8 - Rincer abondamment après le nettoyage afin d'éviter les traces ou les auréoles après séchage.



FDS disponible sur simple demande sur le site www.metaltop.fr ou au 04 70 28 93 00

METALTOP avenue des Rimords 03410 DOMERAT
Tel: 04 70 28 93 00 Fax: 04 70 28 93 01 www.metaltop.fr



DEBOUCHEUR

BASE ALCALINE

Déboucheur pour les bouchons organiques dans les canalisations bloquées.

AVANTAGES

Action rapide sur matière organique.
Non agressif pour les tuyauteries.
Biodégradable et sans dangers.
Destruction des odeurs nauséabondes.

RENDEMENT

Peu sale : Prêt à l'emploi.
Sale : Prêt à l'emploi.
Très sale : Prêt à l'emploi.

DILUANT

Eau.

RECOMMANDATIONS

Proscrire tout mélange avec des produits acides afin d'éviter de provoquer des réactions dangereuses.
Effectuer impérativement un essai préalable sur surfaces sensibles non identifiées ou usagées.
Prohiber l'usage conjoint du déboucheur et du matériel de débouchage tels furet ou ventouse.
Se tenir suffisamment éloigné lors du débouchage de siphons pour ne pas risquer des projections.
Verser très progressivement le déboucheur directement dans les canalisations obstruées.
Laisser agir environ 30 mn et rincer abondamment à l'eau froide après le débouchage.

CARACTERISTIQUES

Aspect : Liquide
Point éclair : Sans
Taux cov : 0 g/l
Viscosité : Moins de 2 mn
Densité : Plus de 1 kg/l
Etiquetage : GHS05, GHS07
Teintes : Incolore
Emission : cov-A+



La fiche conseils...

Un nettoyant ménager efficace doit assurer un parfait dégraissage des souillures sans jamais agresser les surfaces.

- 1 - Sélectionner le nettoyant adéquat en fonction du type de salissures et de la surface à nettoyer.
- 2 - Lire attentivement l'étiquette sur les précautions d'emploi, le dosage et l'application conseillés.
- 3 - Eviter l'application du détergent lorsque la surface est trop chaude lors d'exposition prolongée au soleil.
- 4 - Utiliser de l'eau chaude ou tiède afin d'améliorer l'efficacité et la rapidité d'action du déboucheur.
- 5 - Ne jamais surconcentrer le déboucheur sans essai préalable pour une totale innocuité.
- 6 - Utiliser le déboucheur en pulvérisation, au chiffon ou à l'éponge en insistant bien sur les tâches.
- 7 - Laissez le nettoyant agir 10 à 20 mn afin de solubiliser les souillures avant de procéder au rinçage.
- 8 - Rincer abondamment après le nettoyage afin d'éviter les traces ou les auréoles après séchage.



FDS disponible sur simple demande sur le site www.metaltop.fr ou au 04 70 28 93 00

METALTOP avenue des Rimords 03410 DOMERAT
Tel: 04 70 28 93 00 Fax: 04 70 28 93 01 www.metaltop.fr



NETTOYANT EMAIL

MIXTE TENSIO ACTIFS

Nettoyant émail pour nettoyer vos inox, alu, verre, pvc, plastique ou émail.

AVANTAGES

Grande polyvalence d'usage du nettoyant.

Fait briller en redonnant un aspect neuf.

Film protecteur invisible protégeant des salissures.

Pas de rinçage obligatoire car aucune auréole.

RENDEMENT

Peu sale : Prêt à l'emploi.

Sale : Prêt à l'emploi.

Très sale : Prêt à l'emploi.

DILUANT

Eau.

RECOMMANDATIONS

Effectuer impérativement un essai préalable sur surfaces sensibles non identifiées ou usagées.

Interdire l'usage du nettoyant sur surfaces trop chaudes pour ne pas laisser de traces ou d'auréoles.

Ne pas diluer le nettoyant avant utilisation afin de ne pas diminuer ses propriétés de nettoyage.

Appliquer le nettoyant émail en pulvérisation, au chiffon ou à l'éponge avec des ustensiles propres.

Essuyer obligatoirement le nettoyant émail avant séchage complet pour éviter traces ou auréoles.

Stocker le nettoyant émail dans une zone tempérée à l'abri du gel pour une meilleure conservation.

CARACTERISTIQUES

Aspect : Liquide

Point éclair : Sans

Viscosité : Moins de 2 mn

Densité : Moins de 1 kg/l

Etiquetage : Sans

Teintes : Bleu



La fiche conseils...

Un nettoyant ménager efficace doit assurer un parfait dégraissage des souillures sans jamais agresser les surfaces.

- 1 - Sélectionner le nettoyant adéquat en fonction du type de salissures et de la surface à nettoyer.
- 2 - Lire attentivement l'étiquette sur les précautions d'emploi, le dosage et l'application conseillés.
- 3 - Eviter l'application du détergent lorsque la surface est trop chaude lors d'exposition prolongée au soleil.
- 4 - Utiliser de l'eau chaude ou tiède afin d'améliorer l'efficacité et la rapidité d'action du nettoyant émail.
- 5 - Ne jamais surconcentrer le nettoyant émail sans essai préalable pour une totale innocuité.
- 6 - Utiliser le nettoyant émail en pulvérisation, au chiffon ou à l'éponge en insistant bien sur les tâches.
- 7 - Laissez le nettoyant agir 10 à 20 mn afin de solubiliser les souillures avant de procéder au rinçage.
- 8 - Rincer abondamment après le nettoyage afin d'éviter les traces ou les auréoles après séchage.



FDS disponible sur simple demande sur le site www.metaltop.fr ou au 04 70 28 93 00

METALTOP avenue des Rimords 03410 DOMERAT
Tel: 04 70 28 93 00 Fax: 04 70 28 93 01 www.metaltop.fr



DETERGENT POLYVALENT

MIXTE TENSIO ACTIFS

Détergent polyvalent pour bien nettoyer les souillures pour toutes surfaces.

AVANTAGES

Dégraissant fort pour salissures tenaces.
Action très rapide sur les souillures.
Utilisation en autolaveuse ou manuelle.
Innocuité sur les surfaces courantes.

RENDEMENT

Peu sale : 1 l dans 200 l d'eau.
Sale : 1 l dans 100 l d'eau.
Très sale : Prêt à l'emploi.

DILUANT

Eau.

RECOMMANDATIONS

Proscrire tout mélange avec des produits acides afin d'éviter de provoquer des réactions dangereuses.
Veiller à protéger les surfaces non concernées par le traitement pour ne pas les endommager.
Effectuer impérativement un essai préalable sur surfaces sensibles non identifiées ou usagées.
Diluer à l'eau chaude ou tiède pour augmenter l'efficacité d'action du détergent polyvalent.
Frotter à la brosse lors de l'utilisation du dégraissant pour en augmenter l'efficacité.
Laisser agir 15 à 20 mn avant d'effectuer un rinçage abondant et soigné à la machine haute pression.

CARACTERISTIQUES

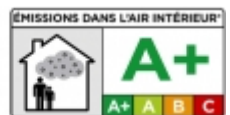
Aspect : Gel
Point éclair : Sans
Taux cov : 0 g/l
Viscosité : Moins de 2 mn
Densité : Moins de 1 kg/l
Etiquetage : GHS07
Teintes : Incolore
Emission : cov-A+



La fiche conseils...

Un nettoyant ménager efficace doit assurer un parfait dégraissage des souillures sans jamais agresser les surfaces.

- 1 - Sélectionner le nettoyant adéquat en fonction du type de salissures et de la surface à nettoyer.
- 2 - Lire attentivement l'étiquette sur les précautions d'emploi, le dosage et l'application conseillés.
- 3 - Eviter l'application du détergent lorsque la surface est trop chaude lors d'exposition prolongée au soleil.
- 4 - Utiliser de l'eau chaude ou tiède afin d'améliorer l'efficacité et la rapidité du détergent polyvalent.
- 5 - Ne jamais surconcentrer le détergent polyvalent sans essai préalable pour une totale innocuité.
- 6 - Utiliser le détergent polyvalent en pulvérisation, au chiffon ou à l'éponge en insistant sur les tâches.
- 7 - Laissez le nettoyant agir 10 à 20 mn afin de solubiliser les souillures avant de procéder au rinçage.
- 8 - Rincer abondamment après le nettoyage afin d'éviter les traces ou les auréoles après séchage.



FDS disponible sur simple demande sur le site www.metaltop.fr ou au 04 70 28 93 00

METALTOP avenue des Rimords 03410 DOMERAT
Tel: 04 70 28 93 00 Fax: 04 70 28 93 01 www.metaltop.fr